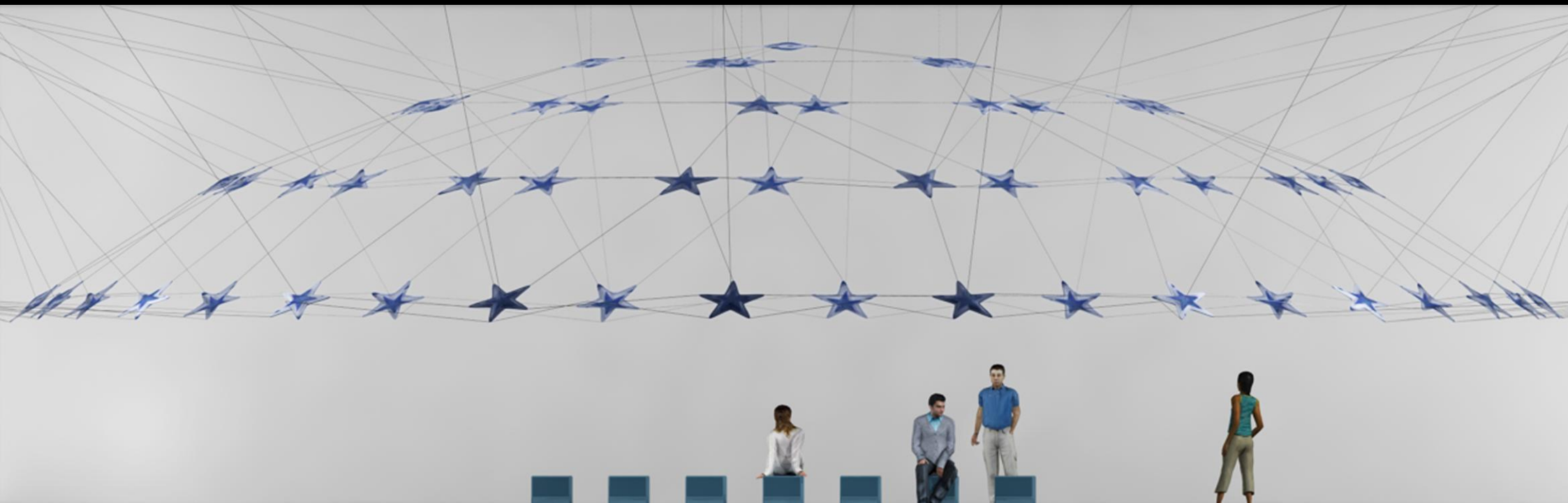


# STARRY DOME

proyecto escultórico ■ cúpula suspendida

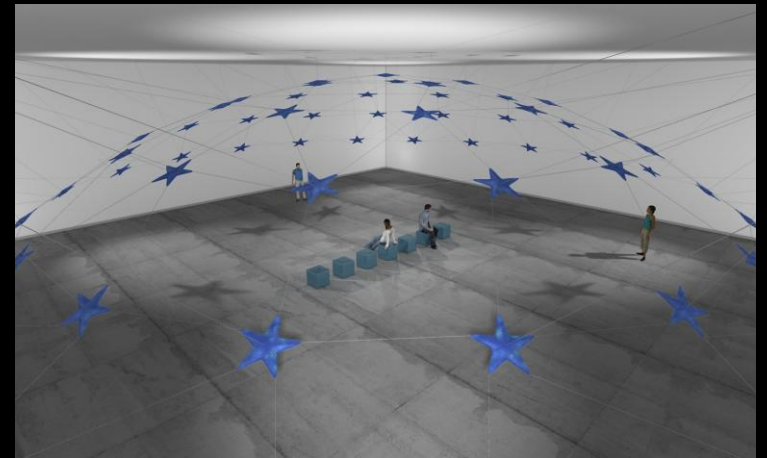
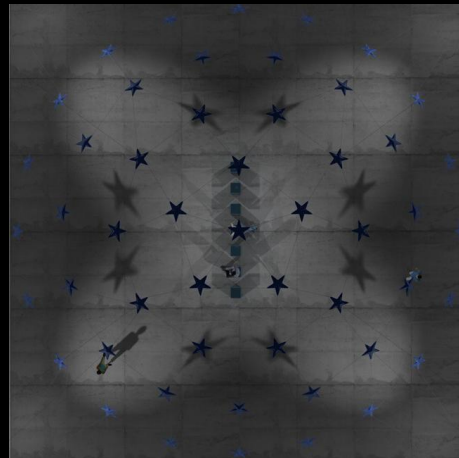
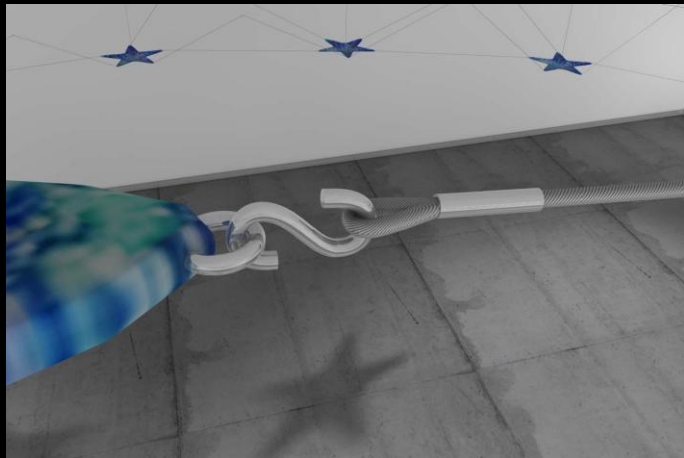
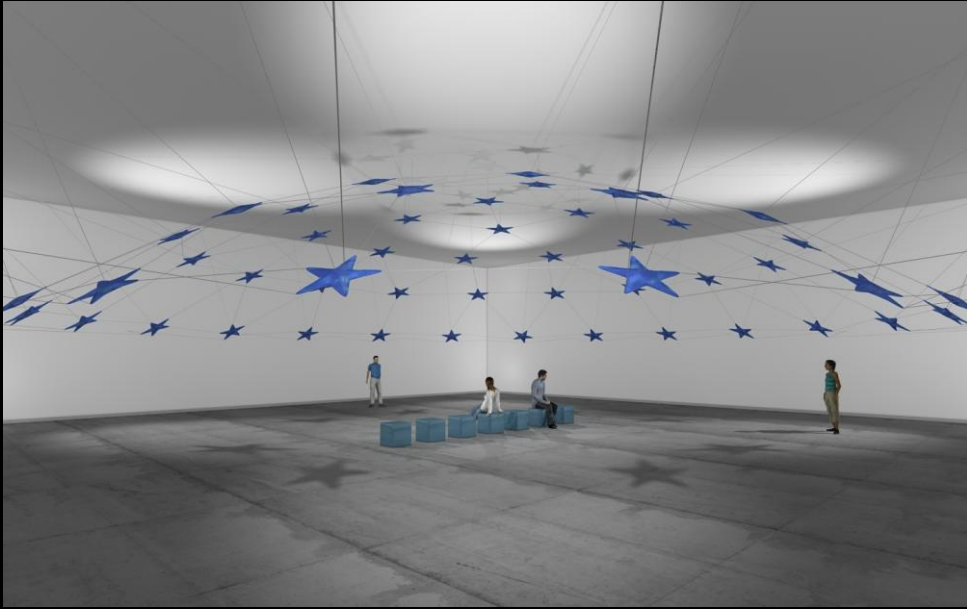


Se trata de una escultura nodal suspendida, formulada como un ejercicio de equilibrio constructivo, realizada mediante la suspensión de una malla estructural atirantada de 51 piezas escultóricas -en forma de estrella de 5 puntas, de hasta 80 cms de diámetro- por interconexión de las piezas -entre sí- mediante finos tensores de acero de 1,5 mm: es una estructura tensionada. La obra es escalable a diferentes tamaños y disposiciones.

La escultura se ubica en el muro de la sala mediante 90 hilos de engarce, conectados a 56 anclajes ubicados en dos alturas o niveles del muro (50) y en el techo (6), que permiten generar el efecto curvo de cúpula, exenta y liviana. Las piezas se conectan entre sí mediante una trama de 100 hilos tensores de acero de 1,5 mm. Las piezas se pueden fabricar en textil y poliéster, fibra de vidrio y poliéster o metal. Para ubicar en interior o exterior.

La imagen representa la escultura formulada para un espacio de 20 x 20 metros de superficie, con 6,5 m. de altura.

detalles



art, investigation & development  
[www.alfonsodonzel.com](http://www.alfonsodonzel.com)